

<特徴>

- ・ 63mm幅の重量用オーバートラベルタイプのレールです。
- ・ 収納保持機構を備えております。
- ・ 引出時の序列機構（レールを順次伸長させる機構）がついており、レールの耐荷重性を強化しております。

<推奨ねじ>

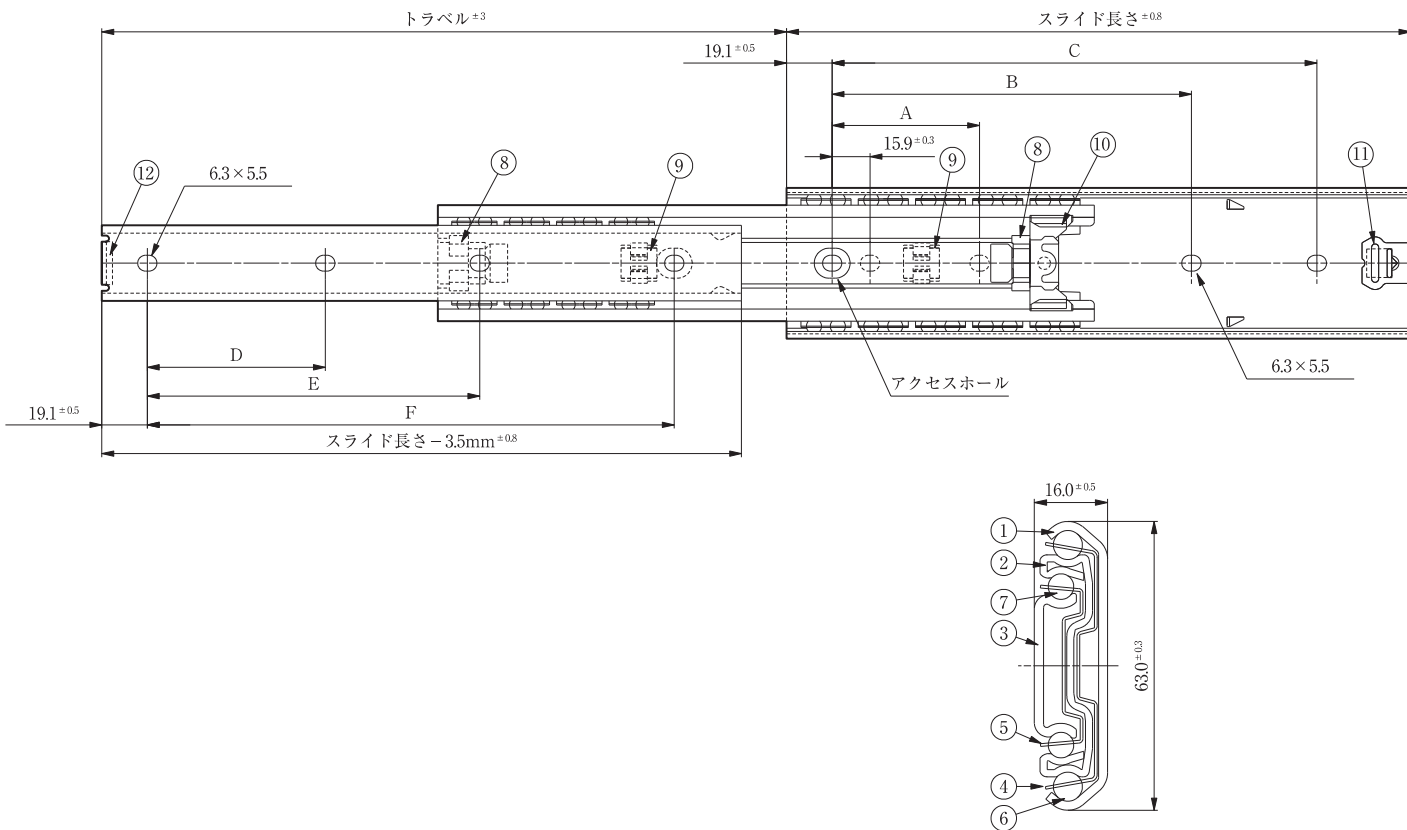
- ・ M5トラス又はバインド小ねじ

<グリース>

- ・ エピノックグリースAP(N)

<表面処理>

- ・ 部品番号①②③：電気亜鉛めっき（三価光沢クロメート）



高荷重タイプ

品番	スライド長さ (mm)	トラベル (mm)	取付け穴 (mm) ±0.3mm						定格荷重 (N/ペア)	製品重量 (kg/本)	箱入数 (本)
			A	B	C	D	E	F			
12	304.8	330	76.2	190.5	241.3	76.2	177.8	254.0	785	0.97	12
14	355.6	381	88.9	215.9	292.1	101.6	203.2	304.8	883	1.15	12
16	406.4	432	127.0	241.3	342.9	127.0	228.6	355.6	981	1.32	12
18	457.2	483	127.0	292.1	393.7	127.0	279.4	406.4	1,128	1.49	12
20	508.0	533	152.4	317.5	444.5	152.4	304.8	457.2	1,226	1.67	12
22	558.8	584	177.8	342.9	495.3	177.8	330.2	508.0	1,226	1.85	12
24	609.6	635	177.8	393.7	546.1	177.8	381.0	558.8	1,226	2.01	6
26	660.4	686	203.2	419.1	596.9	203.2	406.4	609.6	1,324	2.19	6
28	711.2	737	228.6	444.5	647.7	228.6	431.8	660.4	1,226	2.37	6
30	762.0	787	254.0	489.9	698.5	254.0	457.2	711.2	981	2.55	6

番号	部品名	材質	備考
①	アウターメンバー	SPCC	t:2.0
②	中間メンバー	SPCC	t:1.6
③	インナーメンバー	SPCC	t:2.0
④	リテーナー	SECC	t:0.6
⑤	リテーナー	SECC	t:0.6
⑥	ボール	SWCH	1/4"
⑦	ボール	SWCH	7/32"
⑧	リテーナーバンパー	TPU	-
⑨	リテーナーバンパー	TPU	-
⑩	序列樹脂	POM	-
⑪	キャッチバンパー	TPU	-
⑫	フェルトバンパー	フェルト	-

*品質・環境・安全性向上等により機能・取付けに支障の無い範囲で予告なく変更する場合があります。

ORDER OK!

特殊サイズや仕様変更などのご要望については、弊社担当者にご相談ください。