

## &lt;特徴&gt;

- ・55mm幅の重量用オーバートラベルタイプのレールです。
- ・引出時の序列機構（レールを順次伸長させる機構）がついており、レールの耐荷重性を強化しております。
- ・特注品として消音タイプも対応できます。（但し取付ネジは皿ビスとなります）

## &lt;推奨ねじ&gt;

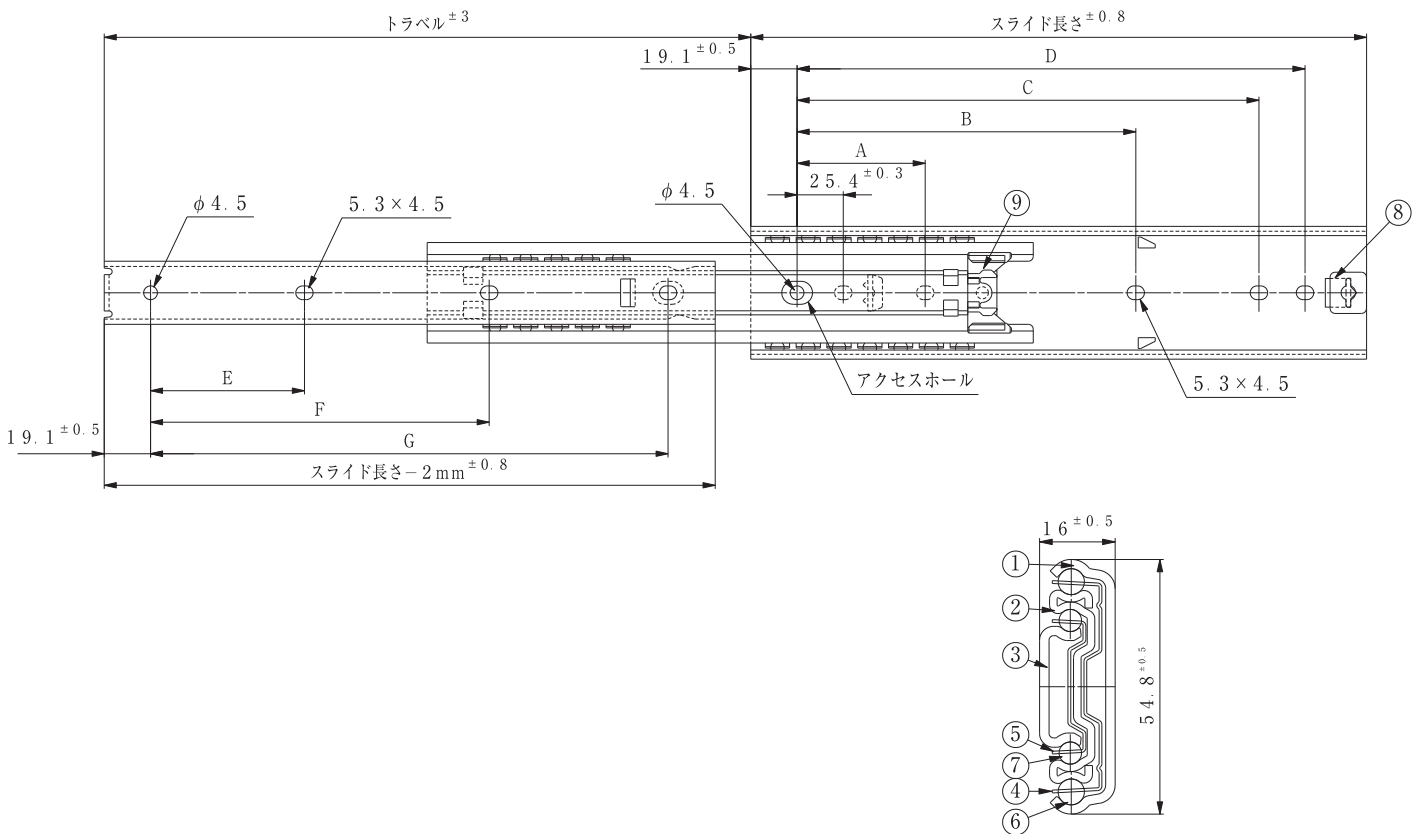
- ・M4 トラス 又は バインド 小ねじ

## &lt;グリース&gt;

- ・JX日鉱日石 エピノックグリースAP(N)2

## &lt;表面処理&gt;

- ・部品番号①②③：電気亜鉛めっき（三価光沢クロメート）



品番	スライド長さ (mm)	トラベル (mm)	取付け穴 (mm) ±0.3mm							定格荷重 (N/ペア)	製品重量 (kg/本)	箱入数 (本)
			A	B	C	D	E	F	G			
12	304.8	330	76.2	190.5	241.3	260.3	762.0	177.8	258.3	706	0.84	15
14	355.6	381	88.9	215.9	292.1	311.1	101.6	203.6	309.1	755	0.99	15
16	406.4	432	127.0	241.3	342.9	361.9	127.0	228.6	359.9	814	1.13	15
18	457.2	483	127.0	292.1	393.7	412.7	127.0	279.4	410.7	892	1.28	15
20	508.0	533	152.4	317.5	444.5	463.5	152.4	304.8	461.5	961	1.43	15
22	558.8	584	177.8	342.9	495.3	514.3	177.8	330.2	512.3	981	1.58	15
24	609.6	635	177.8	393.7	546.1	565.1	177.8	381.0	563.1	961	1.73	15
26	660.4	686	203.2	419.1	596.9	615.9	203.1	406.4	613.9	961	1.88	15

番号	部品名	材質	備考
①	アウターメンバー	SPCC	t:2.0
②	中間メンバー	SPCC	t:1.6
③	インナーメンバー	SPCC	t:2.0
④	リテーナー	SECC	t:0.6
⑤	リテーナー	SECC	t:0.6
⑥	ボール	SWCH	7/32"
⑦	ボール	SWCH	3/16"
⑧	収納バンパー	TPU	-
⑨	序列樹脂	POM	-

\*特殊サイズについては、弊社営業担当者にご相談ください。

\*品質・環境・安全性向上等により機能・取付けに支障の無い範囲で予告なく変更する場合があります。